

Informationen

Datenformat und Endformat bestimmen

Seitenanzahl (inkl. Umschlag)	Material Innenteil		
	Grammatur (z.B. 90g matt)	Grammatur (z.B. 135g glänzend)	Grammatur (z.B. 170g matt)
	Rückenstärke		
30	-	-	3,0 mm
34	-	-	3,0 mm
38	-	3,0 mm	3,0 mm
42	-	3,0 mm	3,5 mm
46	3,0 mm	3,5 mm	3,5 mm
50	3,0 mm	3,5 mm	3,5 mm
54	3,5 mm	4,5 mm	4,0 mm
58	3,5 mm	4,5 mm	4,0 mm
62	4,5 mm	<b>C 5,0 mm</b>	4,0 mm
66	4,5 mm	5,0 mm	4,5 mm
70	5,0 mm	5,5 mm	4,5 mm
74	5,0 mm	5,5 mm	4,5 mm
78	5,5 mm	6,5 mm	5,0 mm
82	5,5 mm	6,5 mm	5,0 mm
usw. ...	usw. ...	usw. ...	usw. ...

**BEISPIEL:**  
Bei Papier **Grammatur** 135g glänzend und einer **Seitenanzahl** von insgesamt 62 Seiten ergibt sich aus der Tabelle eine **Rückenstärke C** von **5,0 mm**.

**Berechnung: Breite Datenformat A**  
 $305\text{ mm} + 6\text{ mm} = 311\text{ mm}$

**Berechnung: Breite Endformat B**  
 $150\text{ mm} + 5\text{ mm} + 150\text{ mm} = 305\text{ mm}$

**Beispiel Tabelle und Skizze beinhalten fiktive Zahlenwerte!**

Bei diesem Produkt variiert je nach Auswahl der Gesamtseitenzahl die **Rückenstärke C**, daher muss diese unbedingt zur Berechnung der Druckdaten (Datenformat) verwendet werden.  
Um das **Daten- und Endformat** Ihrer Umschlagseiten zu berechnen, entnehmen Sie das benötigte Maß der **Rückenstärke C** aus der Tabelle (siehe letzte PDF-Seite).

Druckdaten

**Umschlag**

**Umschlag Außenseite**  
(Dokumentseite 1)

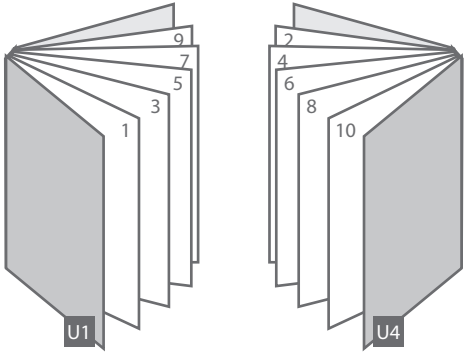
**Umschlag Innenseite**  
(Dokumentseite 2)

**Innenteil**

**Innenteil-Seiten**  
unbedingt in chronologischer Reihenfolge anlegen (mehrsseitiges PDF).

Bitte liefern Sie zwei Druckdaten an:  
**Umschlag:** 2 Dokumentseiten (eventuelle leere Seiten müssen in der Druckdatei enthalten sein)  
**Innenteil:** mehrseitig

**Fertiges Produkt**  
Aus den von Ihnen angelieferten beiden Druckdaten (Umschlag und Innenteil) erstellen wir Ihr fertiges Produkt.

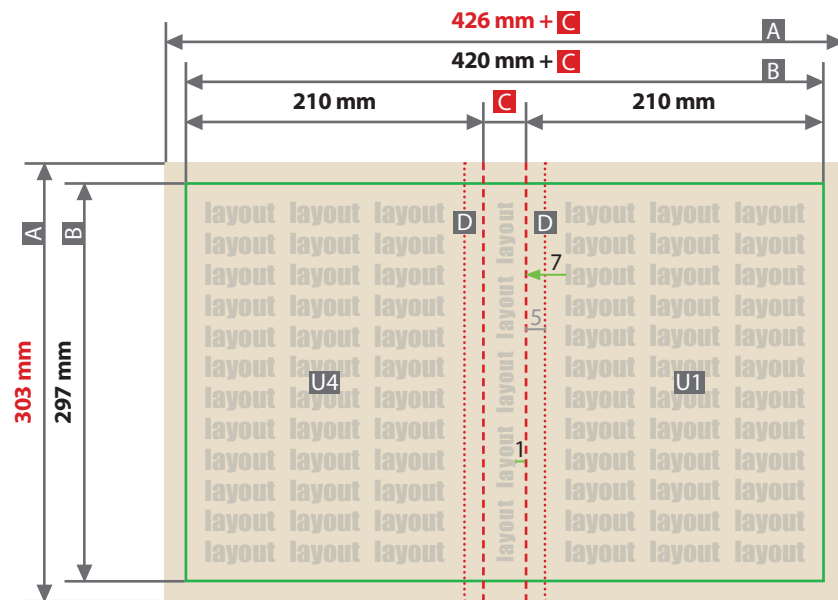


**Fragen & Hilfe**  
Gerne beraten und unterstützen wir Sie telefonisch über unser Customer Service Center.

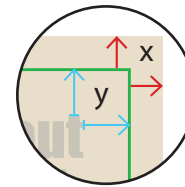
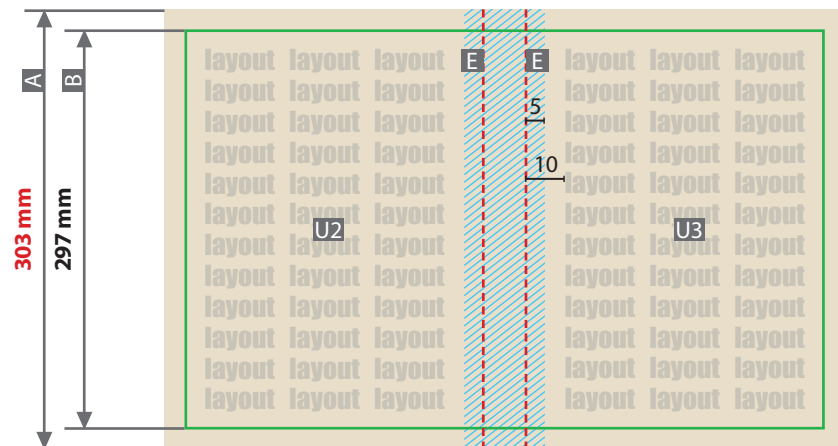
## Softcover Klebebindung

### A4, Hochformat, Bindung links

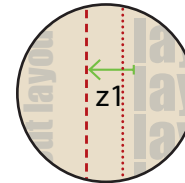
Dokumentseite 1: Umschlag – außen



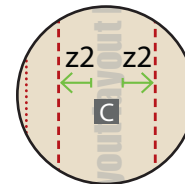
Dokumentseite 2: Umschlag – innen



Beschneitzugabe (x)  
**3 mm**  
Sicherheitsabstand (y)  
**5 mm**



Sicherheitsabstand Rückenkante (z1)  
**7 mm** von Rückseite und Titel



Sicherheitsabstand Rücken (z2)  
**1 mm** zu Rückseite und Titel

A = Datenformat

B = Endformat

C = Rückenstärke: die benötigten Maße bitte der Tabelle entnehmen.

D = Nutlinie

E = Überklebter, nicht sichtbarer Bereich  
Hier nur Hintergrund anlegen!

U1 = Umschlag Titel

U4 = Umschlag Rückseite

U2 = Umschlag innen links

U3 = Umschlag innen rechts

Geschlossenes Endformat  
**210 x 297 mm**

#### Bitte liefern Sie zwei Druckdaten

**Umschlag:** 2 Dokumentseiten

Eventuelle leere (weiße) Seiten müssen in der Druckdatei enthalten sein.

**Innenteil:** mehrseitig

#### Verwendete Materialien

Die Oberfläche des Umschlags ist unterschiedlich zur Oberfläche des Innenteils.

Dies kann bei seitenübergreifenden Grafiken (Bildern) Auswirkungen auf das Druckergebnis haben.

Wir empfehlen deshalb kein Layout über Bund bei

**U2 und erste Seite Innenteil**

wie auch bei **letzte Seite Innenteil und U3.**

#### Überklebter Bereich (E)

Die erste und letzte Seite des Innenteils werden zur optimalen Haltbarkeit mit dem Umschlag verleimt. 5 mm Gestaltungsfläche sind nicht sichtbar.

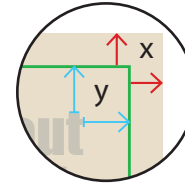
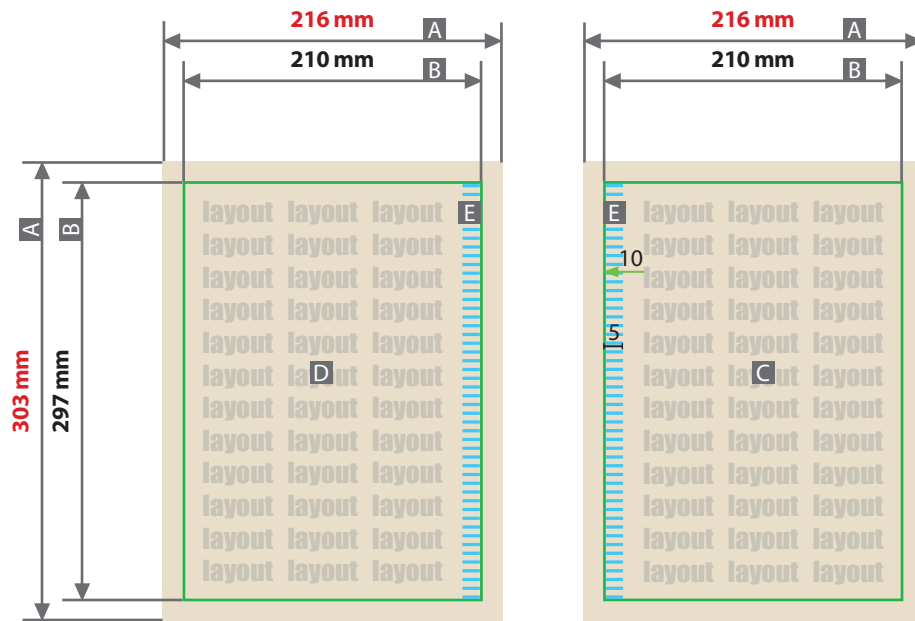
#### Datenanlieferung

- PDF-Datei, 2-seitig
- Farbraum CMYK, Ausgabeprofil ISO coated v2 300%
- Bildauflösung mindestens 300 ppi

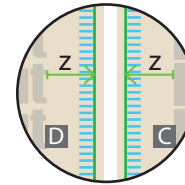
## Klebebindung

### A4, Hochformat, Bindung links

#### Innenteil



Beschnittzugabe (x)  
**3 mm**  
Sicherheitsabstand (y)  
**5 mm**



Sicherheitsabstand im Bund (z)  
**10 mm**

- A = Datenformat
- B = Endformat
- C = Rechte Seite
- D = Linke Seite
- E = Überklebter, nicht sichtbarer Bereich  
Hier nur Hintergrund anlegen!

#### Druckdatei 2

**Innenteil:** mehrseitig

#### Seitenanzahl

Die gewählte Seitenanzahl (inkl. Umschlag) abzüglich der **4 Seiten** des Umschlags ergibt die

#### Anzahl der Seiten im Innenteil.

Egal ob der Umschlag 4/0-farbig oder 4/4-farbig bedruckbar ist, **der Umschlag zählt immer 4 Seiten.**

Beispiel:

Seitenanzahl 100 minus 4 Seiten Umschlag = 96 Seiten.

#### Seiten im Innenteil

- Innenteil beginnt mit einer rechten Seite (C)
- Innenteil endet mit einer linken Seite (D)
- Seiten in chronologischer Reihenfolge anliefern
- Eventuelle leere (weiße) Seiten müssen in der Druckdatei enthalten sein

#### Überklebter Bereich (E)

Durch die Klebebindung sind im Bund 5 mm Gestaltungsfläche nicht sichtbar.

#### Datenanlieferung

- PDF-Datei, mehrseitig
- Farbraum CMYK, Ausgabeprofil ISO coated v2 300%
- Bildauflösung mindestens 300 ppi

Seitenanzahl inkl. Umschlag	Material Innenteil											
	80g natur	90g matt	90g glänzend	90g offset	115g matt	115g glänzend	120g offset	135g matt	135g glänzend	150g recycling	170g matt	170g glänzend
	Rückenstärke											
32	-----	-----	-----	-----	-----	-----	-----	2,5 mm	2,5 mm	3,5 mm	3,5 mm	3,0 mm
36	2,0 mm	-----	-----	2,5 mm	-----	-----	3,0 mm	2,5 mm	2,5 mm	3,5 mm	3,5 mm	3,5 mm
40	-----	-----	-----	2,5 mm	-----	-----	3,5 mm	3,0 mm	3,0 mm	4,0 mm	4,0 mm	3,5 mm
44	3,0 mm	-----	-----	3,0 mm	3,0 mm	2,5 mm	3,5 mm	3,0 mm	3,0 mm	4,5 mm	4,0 mm	4,0 mm
48	-----	-----	-----	3,0 mm	3,5 mm	2,5 mm	4,0 mm	3,5 mm	3,5 mm	5,0 mm	4,5 mm	4,0 mm
52	3,0 mm	3,0 mm	2,0 mm	3,0 mm	3,5 mm	3,0 mm	4,0 mm	4,0 mm	3,5 mm	5,0 mm	5,0 mm	4,5 mm
60	4,0 mm	3,0 mm	2,0 mm	3,5 mm	4,0 mm	3,0 mm	4,5 mm	4,0 mm	4,0 mm	6,0 mm	5,5 mm	5,0 mm
64	-----	3,5 mm	2,5 mm	4,0 mm	4,0 mm	3,5 mm	5,0 mm	4,0 mm	4,0 mm	6,0 mm	5,5 mm	5,0 mm
68	4,0 mm	3,5 mm	2,5 mm	4,0 mm	4,0 mm	3,5 mm	5,5 mm	4,5 mm	4,5 mm	6,5 mm	6,0 mm	5,5 mm
76	4,0 mm	4,0 mm	3,0 mm	4,5 mm	4,5 mm	4,0 mm	6,0 mm	5,0 mm	5,0 mm	7,0 mm	6,5 mm	6,0 mm
84	5,0 mm	4,0 mm	3,0 mm	5,0 mm	5,0 mm	4,5 mm	6,5 mm	5,5 mm	5,0 mm	8,0 mm	7,0 mm	6,5 mm
88	-----	4,0 mm	3,0 mm	5,0 mm	5,0 mm	4,5 mm	6,5 mm	6,0 mm	5,0 mm	8,0 mm	7,5 mm	6,5 mm
92	5,0 mm	4,5 mm	3,0 mm	5,5 mm	5,0 mm	5,0 mm	7,0 mm	6,0 mm	5,5 mm	8,5 mm	7,5 mm	7,0 mm
100	6,0 mm	4,5 mm	3,5 mm	6,0 mm	5,5 mm	5,0 mm	7,5 mm	6,5 mm	6,0 mm	9,5 mm	8,0 mm	7,5 mm
108	6,0 mm	5,0 mm	4,0 mm	6,5 mm	6,0 mm	5,5 mm	8,0 mm	7,0 mm	6,5 mm	10,0 mm	9,0 mm	8,0 mm
112	-----	5,0 mm	4,0 mm	6,5 mm	6,0 mm	5,5 mm	8,5 mm	7,0 mm	7,0 mm	10,5 mm	9,0 mm	8,0 mm
116	6,0 mm	5,5 mm	4,0 mm	7,0 mm	6,5 mm	6,0 mm	9,0 mm	7,0 mm	7,0 mm	10,5 mm	9,5 mm	8,0 mm
124	7,0 mm	5,5 mm	4,5 mm	7,5 mm	6,5 mm	6,0 mm	9,5 mm	7,5 mm	7,0 mm	11,5 mm	10,0 mm	9,0 mm
132	7,0 mm	6,0 mm	4,5 mm	8,0 mm	7,0 mm	6,5 mm	10,0 mm	8,0 mm	7,5 mm	12,0 mm	10,5 mm	9,0 mm
136	-----	6,0 mm	5,0 mm	8,0 mm	7,0 mm	6,5 mm	10,0 mm	8,0 mm	8,0 mm	12,5 mm	11,0 mm	9,5 mm
140	8,0 mm	6,5 mm	5,0 mm	8,5 mm	7,5 mm	7,0 mm	10,5 mm	8,5 mm	8,0 mm	12,5 mm	11,0 mm	9,5 mm
148	8,0 mm	6,5 mm	5,0 mm	9,0 mm	8,0 mm	7,0 mm	11,0 mm	9,0 mm	8,5 mm	13,5 mm	11,5 mm	10,0 mm
156	8,0 mm	7,0 mm	5,5 mm	9,5 mm	8,0 mm	7,5 mm	11,5 mm	9,5 mm	9,0 mm	14,5 mm	12,0 mm	10,5 mm
160	-----	7,0 mm	5,5 mm	9,5 mm	8,5 mm	7,5 mm	12,0 mm	10,0 mm	9,0 mm	14,5 mm	12,5 mm	11,0 mm
164	9,0 mm	7,5 mm	5,5 mm	10,0 mm	8,5 mm	8,0 mm	12,5 mm	10,0 mm	9,0 mm	15,0 mm	13,0 mm	11,0 mm
172	9,0 mm	7,5 mm	5,5 mm	10,5 mm	9,0 mm	8,0 mm	13,0 mm	10,5 mm	9,5 mm	15,5 mm	13,5 mm	12,0 mm
180	10,0 mm	8,0 mm	6,0 mm	11,0 mm	9,0 mm	8,5 mm	13,5 mm	11,0 mm	10,0 mm	16,0 mm	14,0 mm	12,0 mm
184	-----	8,0 mm	6,0 mm	11,0 mm	9,5 mm	8,5 mm	14,0 mm	11,0 mm	10,0 mm	16,5 mm	14,0 mm	12,5 mm
188	10,0 mm	8,5 mm	6,5 mm	11,5 mm	9,5 mm	8,5 mm	14,0 mm	11,5 mm	10,5 mm	17,0 mm	14,5 mm	13,0 mm
196	10,0 mm	8,5 mm	6,5 mm	11,5 mm	10,0 mm	9,0 mm	14,5 mm	11,5 mm	11,0 mm	17,5 mm	15,0 mm	13,5 mm
204	11,0 mm	9,0 mm	7,0 mm	12,0 mm	10,0 mm	9,5 mm	15,0 mm	12,0 mm	11,0 mm	18,0 mm	15,5 mm	13,5 mm
208	-----	9,0 mm	7,0 mm	12,0 mm	10,5 mm	9,5 mm	15,5 mm	12,0 mm	11,0 mm	18,5 mm	16,0 mm	14,0 mm
212	11,0 mm	9,5 mm	7,0 mm	12,5 mm	10,5 mm	9,5 mm	16,0 mm	12,5 mm	11,5 mm	19,0 mm	16,0 mm	14,0 mm
220	12,0 mm	9,5 mm	7,5 mm	12,5 mm	11,0 mm	10,0 mm	16,5 mm	13,0 mm	12,0 mm	19,5 mm	17,0 mm	14,5 mm
228	12,0 mm	10,0 mm	7,5 mm	13,0 mm	11,5 mm	10,5 mm	17,0 mm	13,5 mm	12,5 mm	20,5 mm	17,5 mm	15,0 mm
232	-----	10,0 mm	8,0 mm	13,5 mm	11,5 mm	10,5 mm	17,0 mm	14,0 mm	13,0 mm	21,0 mm	17,5 mm	15,5 mm
236	12,0 mm	10,5 mm	8,0 mm	13,5 mm	11,5 mm	10,5 mm	17,5 mm	14,0 mm	13,0 mm	21,0 mm	18,0 mm	15,5 mm
244	13,0 mm	10,5 mm	8,5 mm	14,0 mm	12,0 mm	11,0 mm	18,0 mm	14,5 mm	13,0 mm	22,0 mm	18,5 mm	16,0 mm



Seitenanzahl inkl. Umschlag	Material Innenteil											
	80g natur	90g matt	90g glänzend	90g offset	115g matt	115g glänzend	120g offset	135g matt	135g glänzend	150g recycling	170g matt	170g glänzend
	Rückenstärke											
252	13,0 mm	11,0 mm	8,5 mm	14,5 mm	12,5 mm	11,5 mm	18,5 mm	15,0 mm	13,5 mm	22,5 mm	19,0 mm	17,0 mm
256	-----	11,0 mm	9,0 mm	14,5 mm	12,5 mm	11,5 mm	19,0 mm	15,0 mm	14,0 mm	23,0 mm	19,5 mm	17,0 mm
260	14,0 mm	11,5 mm	9,0 mm	15,0 mm	13,0 mm	11,5 mm	19,5 mm	15,5 mm	14,0 mm	23,0 mm	19,5 mm	17,5 mm
268	14,0 mm	11,5 mm	9,0 mm	15,5 mm	13,0 mm	12,0 mm	20,0 mm	15,5 mm	14,5 mm	24,0 mm	20,0 mm	18,0 mm
276	14,0 mm	12,0 mm	9,5 mm	16,0 mm	13,5 mm	12,5 mm	20,5 mm	16,0 mm	15,0 mm	24,5 mm	21,0 mm	18,5 mm
280	-----	12,0 mm	9,5 mm	16,0 mm	14,0 mm	12,5 mm	20,5 mm	16,0 mm	15,0 mm	25,0 mm	21,0 mm	18,5 mm
284	15,0 mm	12,5 mm	9,5 mm	16,5 mm	14,0 mm	12,5 mm	21,0 mm	16,5 mm	15,0 mm	25,0 mm	21,5 mm	19,0 mm
292	15,0 mm	12,5 mm	9,5 mm	17,0 mm	14,5 mm	13,0 mm	21,5 mm	17,0 mm	15,5 mm	26,0 mm	22,0 mm	19,5 mm
300	16,0 mm	13,0 mm	10,0 mm	17,0 mm	14,5 mm	13,5 mm	22,0 mm	17,5 mm	16,5 mm	26,5 mm	22,5 mm	20,0 mm
308	16,0 mm	13,0 mm	10,0 mm	17,5 mm	15,0 mm	13,5 mm	22,5 mm	18,0 mm	16,5 mm	27,5 mm	23,0 mm	20,5 mm
316	16,0 mm	13,5 mm	10,5 mm	17,5 mm	15,5 mm	14,0 mm	23,5 mm	18,5 mm	17,0 mm	28,0 mm	23,5 mm	21,0 mm
324	17,0 mm	14,0 mm	11,0 mm	18,0 mm	15,5 mm	14,5 mm	24,0 mm	19,0 mm	17,0 mm	28,5 mm	24,0 mm	21,5 mm
332	17,0 mm	14,5 mm	11,0 mm	18,5 mm	16,0 mm	14,5 mm	24,5 mm	19,5 mm	17,5 mm	-----	25,0 mm	22,0 mm
340	18,0 mm	14,5 mm	11,0 mm	19,0 mm	16,5 mm	15,0 mm	25,0 mm	19,5 mm	18,0 mm	-----	25,5 mm	22,5 mm
348	18,0 mm	15,0 mm	11,5 mm	19,5 mm	17,0 mm	15,5 mm	25,5 mm	20,0 mm	18,5 mm	-----	26,0 mm	23,0 mm
356	18,0 mm	15,0 mm	12,0 mm	20,0 mm	17,0 mm	15,5 mm	26,0 mm	20,5 mm	19,0 mm	-----	26,5 mm	23,5 mm
364	19,0 mm	15,5 mm	12,0 mm	20,5 mm	17,5 mm	16,0 mm	26,5 mm	21,0 mm	19,5 mm	-----	27,0 mm	23,5 mm
372	19,0 mm	16,0 mm	12,5 mm	21,0 mm	18,0 mm	16,5 mm	27,5 mm	21,5 mm	19,5 mm	-----	27,5 mm	24,0 mm
388	20,0 mm	16,0 mm	13,5 mm	22,0 mm	18,5 mm	17,0 mm	28,5 mm	22,0 mm	20,0 mm	-----	29,0 mm	25,5 mm