

Informationen

Datenformat und Endformat bestimmen

Seitenanzahl (inkl. Umschlag)	Material Innenteil		
	Grammatur (z.B. 90g matt)	Grammatur (z.B. 135g glänzend)	Grammatur (z.B. 170g matt)
	Rückenstärke		
30	-	-	3,0 mm
34	-	-	3,0 mm
38	-	3,0 mm	3,0 mm
42	-	3,0 mm	3,5 mm
46	3,0 mm	3,5 mm	3,5 mm
50	3,0 mm	3,5 mm	3,5 mm
54	3,5 mm	4,5 mm	4,0 mm
58	3,5 mm	4,5 mm	4,0 mm
62	4,5 mm	C 5,0 mm	4,0 mm
66	4,5 mm	5,0 mm	4,5 mm
70	5,0 mm	5,5 mm	4,5 mm
74	5,0 mm	5,5 mm	4,5 mm
78	5,5 mm	6,5 mm	5,0 mm
82	5,5 mm	6,5 mm	5,0 mm
usw. ...	usw. ...	usw. ...	usw. ...

BEISPIEL:
Bei Papier **Grammatur** 135g glänzend und einer **Seitenanzahl** von insgesamt 62 Seiten ergibt sich aus der Tabelle eine **Rückenstärke C** von **5,0 mm**.

Berechnung: Breite Datenformat A
305 mm + 6 mm = **311 mm**

Berechnung: Breite Endformat B
150 mm + **5 mm** + 150 mm = **305 mm**

Beispiel Tabelle und Skizze beinhalten fiktive Zahlenwerte!

Bei diesem Produkt variiert je nach Auswahl der Gesamtseitenzahl die **Rückenstärke C**, daher muss diese unbedingt zur Berechnung der Druckdaten (Datenformat) verwendet werden.
Um das **Daten- und Endformat** Ihrer Umschlagseiten zu berechnen, entnehmen Sie das benötigte Maß der **Rückenstärke C** aus der Tabelle (siehe letzte PDF-Seite).

Druckdaten

Umschlag

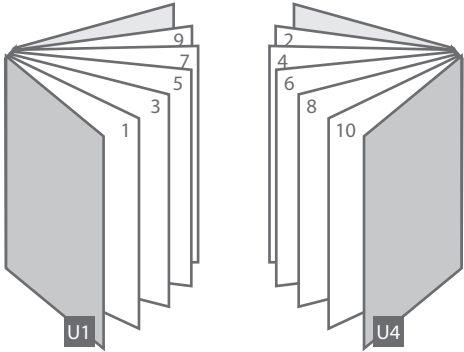
Umschlag Außenseite
(Dokumentseite 1)

Innenteil

Innenteil-Seiten
unbedingt in
chronologischer
Reihenfolge anlegen
(mehrsseitiges PDF).

Bitte liefern Sie zwei Druckdaten an:
Umschlag: 1 Dokumentseite
Innenteil: mehrseitig

Fertiges Produkt
Aus den von Ihnen angelieferten beiden Druckdaten (Umschlag und Innenteil) erstellen wir Ihr fertiges Produkt.

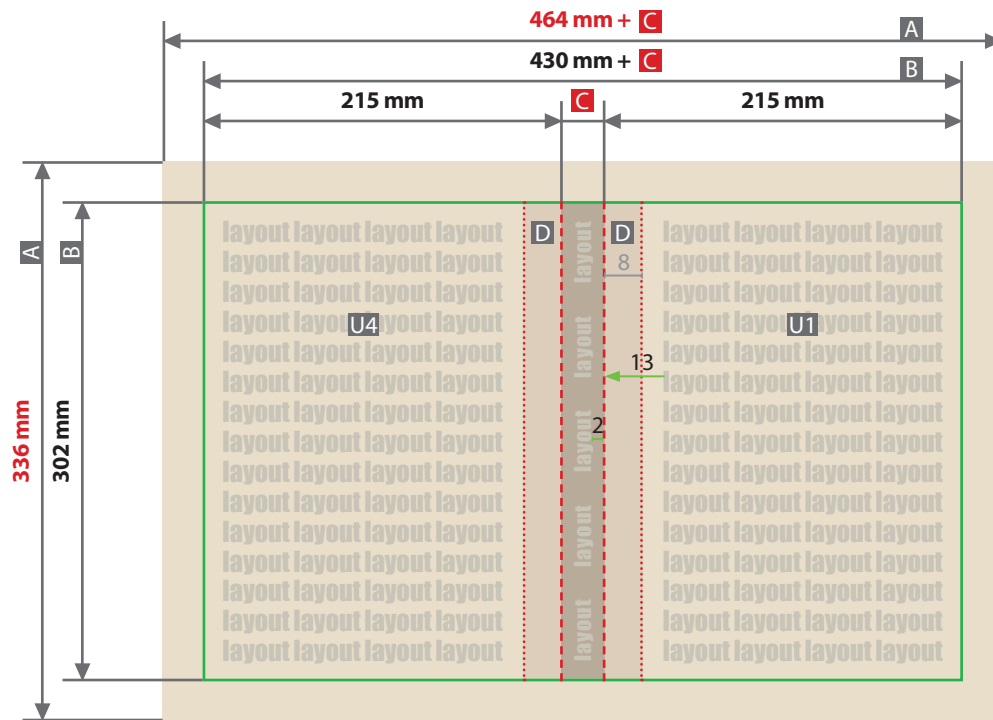


Fragen & Hilfe
Gerne beraten und unterstützen wir Sie telefonisch über unser Customer Service Center.

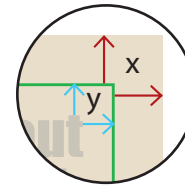
Hardcover Klebebindung

A4, Hochformat, Bindung links

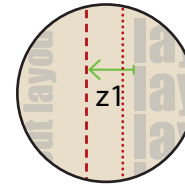
Dokumentseite 1: Umschlag – außen



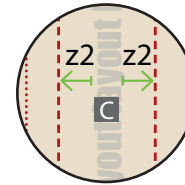
Geschlossenes Endformat
215 x 302 mm



Beschnittzugabe (x)
17 mm
Sicherheitsabstand (y)
5 mm



Sicherheitsabstand Rückenkante (z1)
13 mm von Rückseite und Titel



Sicherheitsabstand Rücken (z2)
2 mm zu Rückseite und Titel

A = Datenformat

B = Endformat

C = Rückenstärke: die benötigten Maße
bitte der Tabelle entnehmen.

D = Nut

U1 = Umschlag Titel

U4 = Umschlag Rückseite

Bitte liefern Sie zwei Druckdaten

Umschlag: einseitig
U4 + C + U1 = **eine** Dokumentseite

Innenteil: mehrseitig

ACHTUNG

Vor- und Nachsatzseite sind Bestandteil des Umschlags und nicht bedruckbar (unbedruckt weiß).
Vor- und Nachsatzseite nicht in der Druckdatei anlegen.

Datenanlieferung

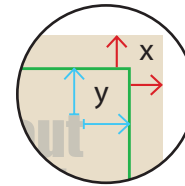
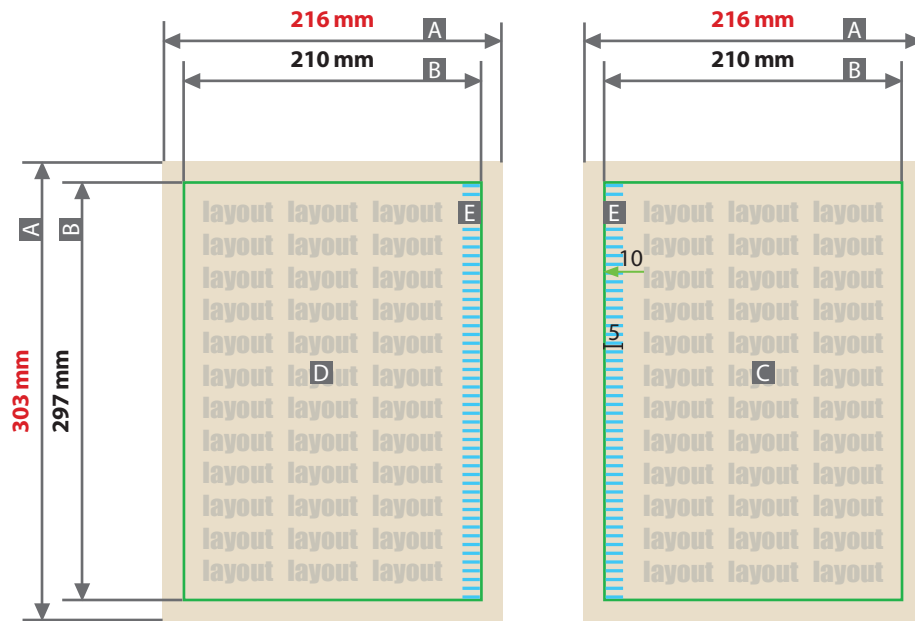
- PDF-Datei, einseitig
- Farbraum CMYK, Ausgabeprofil ISO coated v2 300%
- Bildauflösung mindestens 300 ppi

Hintergründe und randabfallende Bilder bitte bis zum Rand des Datenformats anlegen, um Blitzer (weiße Ränder) zu vermeiden.

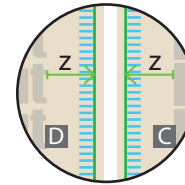
Klebebindung

A4, Hochformat, Bindung links

Innenteil

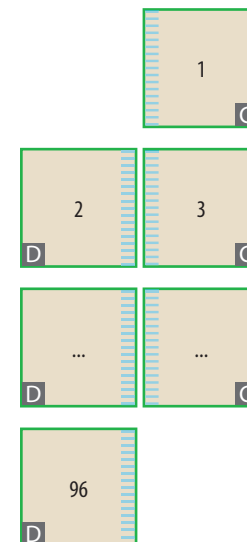


Beschnittzugabe (x)
3 mm
Sicherheitsabstand (y)
5 mm



Sicherheitsabstand im Bund (z)
10 mm

- A = Datenformat
- B = Endformat
- C = Rechte Seite
- D = Linke Seite
- E = Überklebter, nicht sichtbarer Bereich
Hier nur Hintergrund anlegen!



Druckdatei 2

Innenteil: mehrseitig

Seitenanzahl

Die gewählte Seitenanzahl (inkl. Umschlag) abzüglich der **4 Seiten** des Umschlags ergibt die

Anzahl der Seiten im Innenteil.

Egal ob der Umschlag 4/0-farbig oder 4/4-farbig bedruckbar ist, **der Umschlag zählt immer 4 Seiten.**

Beispiel:

Seitenanzahl 100 minus 4 Seiten Umschlag = 96 Seiten.

Seiten im Innenteil

- Innenteil beginnt mit einer rechten Seite (C)
- Innenteil endet mit einer linken Seite (D)
- Seiten in chronologischer Reihenfolge anliefern
- Eventuelle leere (weiße) Seiten müssen in der Druckdatei enthalten sein

Überklebter Bereich (E)

Durch die Klebebindung sind im Bund 5 mm Gestaltungsfläche nicht sichtbar.

Datenanlieferung

- PDF-Datei, mehrseitig
- Farbraum CMYK, Ausgabeprofil ISO coated v2 300%
- Bildauflösung mindestens 300 ppi

Hintergründe und randabfallende Bilder bitte bis zum Rand des Datenformats anlegen, um Blitzer (weiße Ränder) zu vermeiden.

Rückenstärken für Bücher Hardcover (Digitaldruck)

Seitenanzahl inkl. Umschlag	Material Innenteil				
	90 g matt	90 g Offset	135 g matt/glänzend	170 g matt/glänzend	190 g Foto
	Rückenstärke				
28	-----	-----	-----	-----	8 mm
32	-----	-----	-----	-----	8 mm
36	-----	-----	-----	-----	8 mm
40	-----	-----	-----	-----	10 mm
44	-----	-----	-----	-----	10 mm
48	8 mm	8 mm	8 mm	10 mm	10 mm
52	8 mm	8 mm	8 mm	10 mm	10 mm
56	8 mm	8 mm	8 mm	10 mm	10 mm
60	8 mm	10 mm	10 mm	10 mm	12 mm
64	8 mm	10 mm	10 mm	10 mm	12 mm
68	8 mm	10 mm	10 mm	10 mm	12 mm
72	8 mm	10 mm	10 mm	10 mm	12 mm
76	8 mm	10 mm	10 mm	12 mm	12 mm
80	8 mm	10 mm	10 mm	12 mm	14 mm
84	8 mm	10 mm	10 mm	12 mm	14 mm
88	8 mm	10 mm	10 mm	12 mm	14 mm
92	8 mm	10 mm	10 mm	12 mm	14 mm
96	8 mm	12 mm	10 mm	12 mm	14 mm
100	8 mm	12 mm	12 mm	12 mm	14 mm
104	10 mm	12 mm	12 mm	14 mm	16 mm
108	10 mm	12 mm	12 mm	14 mm	16 mm
112	10 mm	12 mm	12 mm	14 mm	16 mm
116	10 mm	12 mm	12 mm	14 mm	16 mm
120	10 mm	12 mm	12 mm	14 mm	16 mm
124	10 mm	12 mm	12 mm	14 mm	18 mm
128	10 mm	12 mm	12 mm	14 mm	18 mm
132	10 mm	14 mm	12 mm	14 mm	18 mm
136	10 mm	14 mm	14 mm	16 mm	18 mm
140	10 mm	14 mm	14 mm	16 mm	18 mm
144	10 mm	14 mm	14 mm	16 mm	18 mm
148	10 mm	14 mm	14 mm	16 mm	20 mm
152	10 mm	14 mm	14 mm	16 mm	20 mm
156	10 mm	14 mm	14 mm	16 mm	-----
160	10 mm	14 mm	14 mm	16 mm	-----
164	10 mm	14 mm	14 mm	18 mm	-----
168	12 mm	16 mm	14 mm	18 mm	-----
172	12 mm	16 mm	16 mm	18 mm	-----
176	12 mm	16 mm	16 mm	18 mm	-----
180	12 mm	16 mm	16 mm	18 mm	-----
184	12 mm	16 mm	16 mm	18 mm	-----
188	12 mm	16 mm	16 mm	18 mm	-----
192	12 mm	16 mm	16 mm	20 mm	-----

letzte Aktualisierung am 19.04.2023

rueck_hc_dig_2022_10

Seitenanzahl inkl. Umschlag	Material Innenteil			
	90 g matt	90 g Offset	135 g matt/glänzend	170 g matt/glänzend
	Rückenstärke			
196	12 mm	16 mm	16 mm	20 mm
200	12 mm	16 mm	16 mm	20 mm
204	12 mm	18 mm	16 mm	20 mm
208	12 mm	18 mm	18 mm	20 mm
212	12 mm	18 mm	18 mm	20 mm
216	12 mm	18 mm	18 mm	20 mm
220	12 mm	18 mm	18 mm	22 mm
224	12 mm	18 mm	18 mm	22 mm
228	12 mm	18 mm	18 mm	22 mm
232	14 mm	18 mm	18 mm	22 mm
236	14 mm	18 mm	18 mm	22 mm
240	14 mm	20 mm	18 mm	22 mm
244	14 mm	20 mm	20 mm	22 mm
248	14 mm	20 mm	20 mm	24 mm
252	14 mm	20 mm	20 mm	24 mm
256	14 mm	20 mm	20 mm	24 mm
260	14 mm	20 mm	20 mm	24 mm
264	14 mm	20 mm	20 mm	24 mm
268	14 mm	20 mm	20 mm	24 mm
272	14 mm	20 mm	20 mm	24 mm
276	14 mm	22 mm	20 mm	26 mm
280	14 mm	22 mm	22 mm	26 mm
284	14 mm	22 mm	22 mm	26 mm
288	14 mm	22 mm	22 mm	26 mm
292	16 mm	22 mm	22 mm	26 mm
296	16 mm	22 mm	22 mm	26 mm
300	16 mm	22 mm	22 mm	26 mm
304	16 mm	22 mm	22 mm	28 mm
308	16 mm	24 mm	22 mm	28 mm
312	16 mm	24 mm	22 mm	28 mm
316	16 mm	24 mm	24 mm	28 mm
320	16 mm	24 mm	24 mm	28 mm
324	16 mm	24 mm	24 mm	28 mm
328	16 mm	24 mm	24 mm	28 mm
332	16 mm	24 mm	24 mm	30 mm
336	16 mm	24 mm	24 mm	30 mm
340	16 mm	24 mm	24 mm	30 mm
344	16 mm	26 mm	24 mm	30 mm
348	16 mm	26 mm	24 mm	30 mm
352	16 mm	26 mm	26 mm	30 mm